

令和6年度(2024年度) フシ保育のご案内

令和5年11月
つくし幼稚園

2025年につくし幼稚園に入園を希望される2歳または3歳のお子さんを対象とするフシ保育のクラスです。

希望のクラスを選んで頂き、お子さんの集団生活の第一歩としてお友達を作って親子でいっぱい遊びましょう。また、子育ての情報交換の場としてお気軽にご参加ください。

対象お誕生日 2020年4/2 ~ 2022年4/1 生の2歳 または 3歳のお子さん
活動期間 令和6年4月 ~ 翌年3月



チャイルドクラス (お子さんだけをお預かりするクラスです。)

保護者の方と離れて過ごす事で、自分で考え自分で行動する楽しさを体験していきます。集団生活の中では、お友達や先生とのやり取りをとおして、たくさんの刺激を受け、入園に向けて期待が高まる経験ができます。

キッズクラス

親子で一緒に、沢山のお友だちとかかわりを持ち、一緒に遊ぶ楽しさを感じ入園後はスムーズに集団生活に入ることができます。また、季節に合わせた行事やお誕生会、在園児との交流など体験して頂くことができます。

	チャイルド	キッズ
曜日	月・火・金から選択	水・木から選択
回数	年間30回(月約3回) (4月中は保護者の方も参加)	年間25回(月2~3回)
定員	各クラス12名 3クラス	各クラス25名 2クラス
活動時間	9:00 ~ 11:15 (部屋まで保護者の方が送迎) 令和7年1月からは、 9:00 ~ 13:00 (お弁当を持参してください。)	9:50 ~ 11:20
活動内容	登園(出席ノートにシールを貼る、室内遊び) ⇒ 朝の会(歌、お名前呼び、体操etc) ⇒ 主活動 ⇒ お帰リ(トイレ、手洗い、紙芝居) ⇒ 自由遊び(親子で園庭で遊びます)	
主活動	お誕生会 給食試食会 運動会 お正月遊び	お店屋さんごっこ 水あそび おたのしみ会 その他



	チャイルド	キッズ
入会費	2,000円	1,000円
年会費	第1回納入/第2回納入(7月上旬) 各 25,000円	
特典	令和6年7月までに入会された方は、入園料が減額されます。	
	20,000円	15,000円

フシ保育のご案内(本書)・入会書配布開始日

12/1(金)より 当園ホームページからダウンロード
又は、幼稚園の事務所で配布いたします。



入会申し込み

当園ホームページからご希望のクラスを選び、入会申し込みを行ってください。尚、先着順となりますので定員に達した場合は、ご希望に添えない場合もあります。ご了承ください。

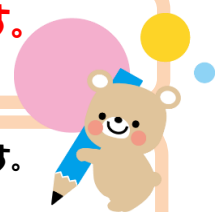
入会申し込み開始 令和6年1月23日(火) 10:00~

入会手続きについて

入会書に必要事項をご記入の上、下記日時に入会金、年会費(チャイルドクラスの方は第1回納入分)を幼稚園事務所までお持ちください。
※入会書をダウンロードした場合は A4サイズ で印刷したものをお持ちください。

日時 令和6年1月30日(火) ~ 1月31日(水) 9:00 ~ 16:00

入会された方は「リフレッシュ時預り」を利用する事ができます。
(詳細につきましては、体験会でお話しさせていただきます。)



☆入会費には名札、出席ノート、カラー帽子(チャイルドクラスのみ)代が含まれます。

☆入金後の入会費の返金はできません。

☆年会費は(令和6年3月末までに)転居証明を提出していただければ、ご返金いたします。それ以外のご返金には応じかねますので、ご了承ください。

☆当園ではホームページ上でお子さんや保護者の方の画像を載せることがあります。ご了承の上、ご入会ください。

※上記以外で、どなたでも閲覧できる「フシ保育ブログ」に保育の様子を掲載しています。その様なサイトへお子さんや保護者の方が掲載されることを望まない方は、入会時にお知らせください。